

Hvorfor er det væsentligt at sætte fokus på drømme og håb i rehabilitering ?

Hvordan arbejder man med drømme og håb ?
Hvad er sammenhængen med det at sætte mål ?
Og hvordan passer drømme og håb ind i organisatorisk struktur og patientcentreret tilgang?

*”I was not a hopeless case -
rather I was in a system that had no hope”*

Professor, psykolog og peer Patricia Deegan

Noter 5 ting

Noter 5 ting som karakteriserer personer i målgruppen du kender bedst

Noter 5 ting som karakteriserer personer i målgruppen du kender bedst

Fag-begrebet Rehabilitering betyder . . .

Hvidbog 2 2022

”Formålet med rehabilitering, er at muliggøre et meningsfuldt liv med bedst mulig aktivitet og deltagelse, mestring og livskvalitet. Rehabilitering er en samarbejdsproces mellem en person, pårørende, fagprofessionelle og andre relevante parter. Rehabiliteringsindsatser er målrettede, sammenhængende og vidensbaserede med udgangspunkt i personens perspektiver og hele livs-situation.

Anbefaling: Den enkelte persons behov, håb, ressourcer og hele livssituation skal danne afsæt for al aktivitet i rehabilitering”

Adgang til deltagelse. Genindsættelse i værdighed

Dansk Handicap Forbund læner sig op ad WHO's relationelle handicapbegreb.

Funktionsnedsættelse + samfundsskabt barriere = handicap

Civilsamfunds-begrebet Recovery betyder . . .

At komme sig. At finde sine egne ord for:

Ens personlige forståelse af trivsel i tilværelsen og ***det gode liv***

Sit indefra-perspektiv med afsæt i egne drømme, ønsker og håb.

For derved at definere oplevede behov

I ***recovery-orienteret rehabilitering*** bliver de oplevede behov til indsatsens mål. Hvilket ofte betyder at understøtte personens adgang til deltagelse i almene fællesskaber.

Aktørens selvvalgte netværk inddrages i samskabelsen af mål, som endeligt defineres af personen selv.

Personens oplevede behov er centrale i recovery

Første-persons-perspektiv: et indefra-perspektiv:

Personen giver selv udtryk for sine holdninger, oplevelser og ønsker.

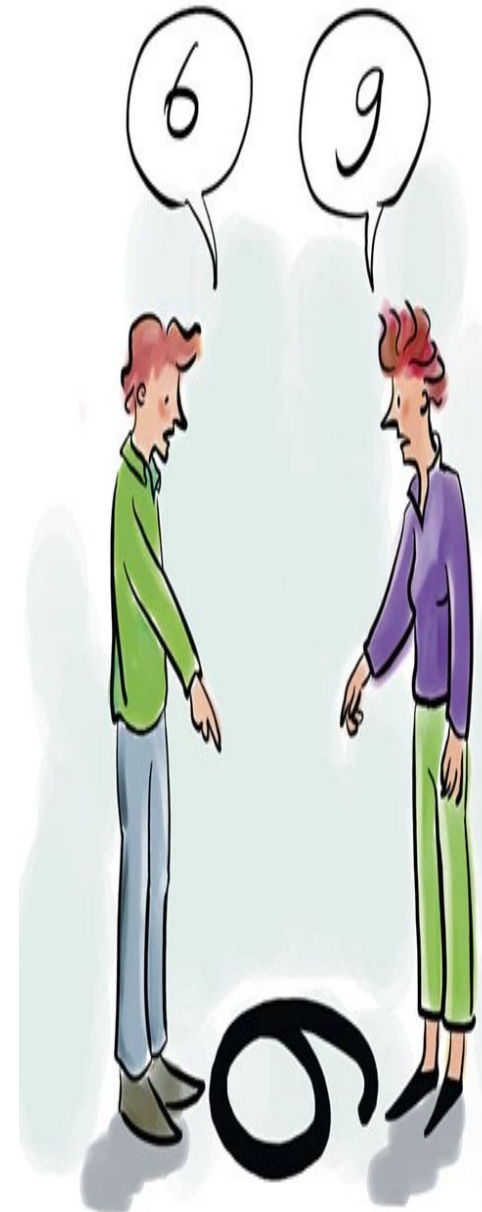
Fagprofessionelle skal ved hjælp af relevante metoder få indblik i personens oplevede situation og oplevede behov. Personens ønsker og værdier skal tages alvorligt og tillægges værdi i beslutninger, der træffes af personen selv.

Anden-persons-perspektiv: et tilstræbt indefra-perspektiv:

Fagprofessionelles forsøg på at sætte sig ind i personens situation, oplevet af personen, støttet af det selv-valgte netværk. Der tales derfor med parter omkring personen (fx ven, tidligere kontaktperson, familie mv.)

Tredje-persons-perspektiv: et udefra-perspektiv:

Fagprofessionelles syn på personen, baseret på en generaliseret forståelse af, hvad det vil sige at være klient/patient med en given diagnose/funktionsevnedesættelse/problemstilling. Fagprofessionelle mener at kende klientens/patientens behov ud fra diagnose/funktionsudredning/problemstilling – og behøves ikke nødvendigvis at tale med klienten/patienten selv



CHIME

På baggrund af forskning er følgende fem centrale kendetegn i personlig recovery blevet identificeret:

Forbundethed (Connectednes, 86 pct.)

Håb (Hope and Optimism, 69 pct.)

Identitet (Identity, 75 pct.)

Mening (Meaning and Purpose, 66 pct.)

Empowerment (Social og derfor personlig handlekraft, 91 pct)

Hvad drømmer mennesker om?

” Vi vil ikke ha’ det i tilbyder

Vi vil ha’ det **DU** har ”

Mennesker kommer sig i ønskede almene fællesskaber - i livsverdenen

” *Civilsamfundet og livsverdenen er den umiddelbare hverdagsvirkelighed, hvorfra vi henter de væsentligste dele af vores sprog, begreber og identitet* ”

Gå med drømmen. Håbets baggrund

**Fortællingen
om
tandbørsten
og
kærligheden**



Recovery-orientering = mere effektive indsatser

Når vi laver udredning, mål, handleplan og indsats som:

- 1) baseres på personens drømme, ønsker, håb og ressourcer.
- 2) gør at personen oplever sig set, hørt, respekteret og godt hjulpet.
- 3) samskabes med personen og dennes selvvalgte netværk

**Så får vi øget
dokumenteret effekt**

STOP CELEBRATE PROBLEMS !

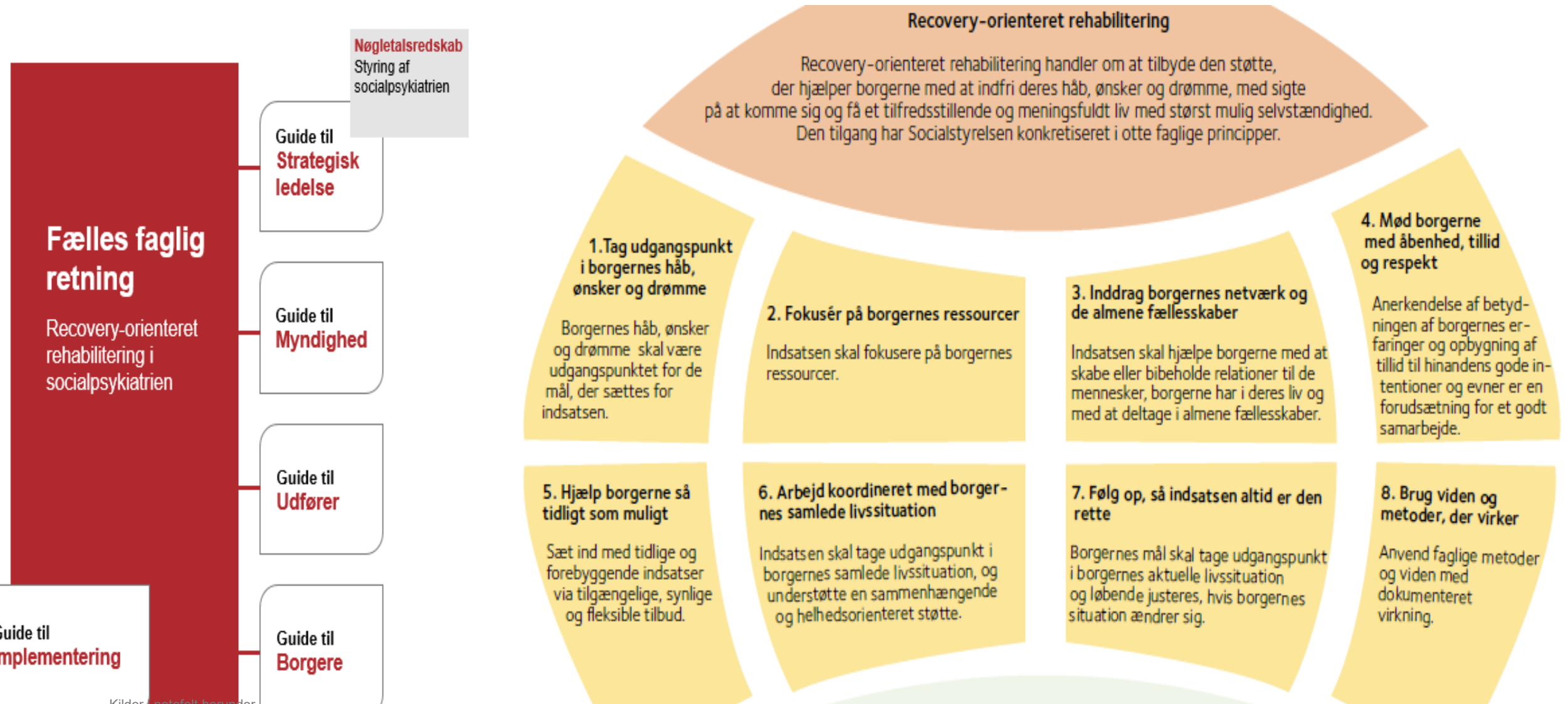
Det du fokuserer på
får du mere af.

” På trods af et øget fokus på personinvolvering kan personer med funktionsnedsættelse forsat opleve at blive objektiviseret og reduceret til at være en diagnose frem for en person med en diagnose. Hvis den professionelle har et biomedicinsk fokus, hvor sygdom primært opfattes som biologiske fejl, funktioner eller afvigelser, kan det føre til, at personen oplever at blive set som sine vanskeligheder og ikke som et myndigt menneske

”

Recovery-orienteret Rehabilitering

10 års planen for socialpsykiatrien og Social- og Boligstyrelsens strategi på voksen handicap feltet



Recovery-orienteret Rehabilitering = T

- Dialogisme, ikke monologisme
- Afsæt i personens oplevede behov
- Styrket af peer-kompetencer
- Team-tværfaglige, tvær-sektorielle, civilsamfunds kobling-kompetencer
- Gode kommunikative kompetencer
- + Dyb monofaglig specialviden

T kompetencer

Breddefaglighed

Dybdefaglighed

